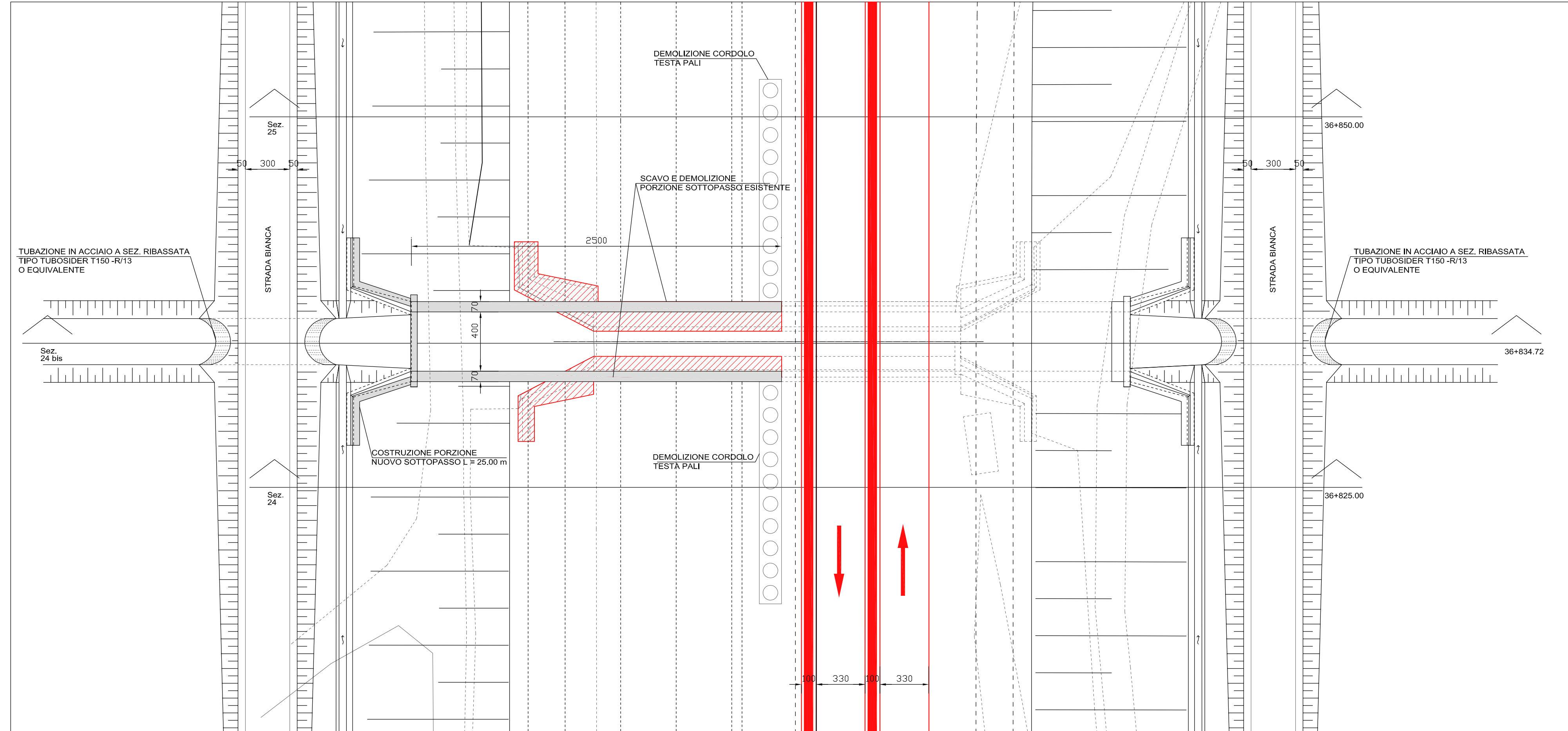
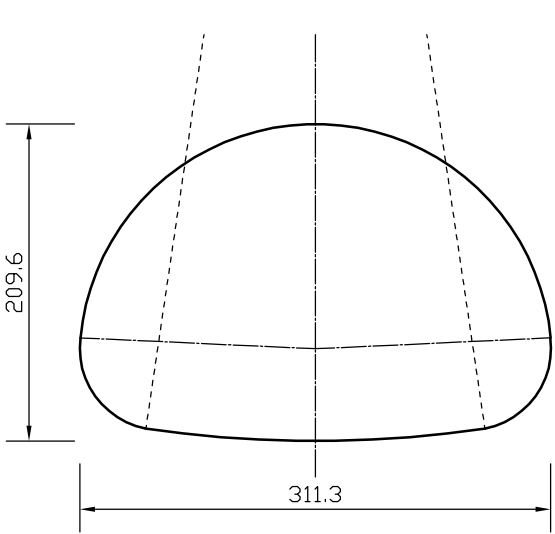
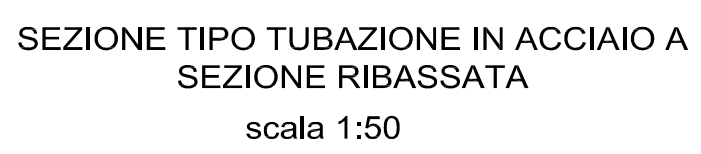
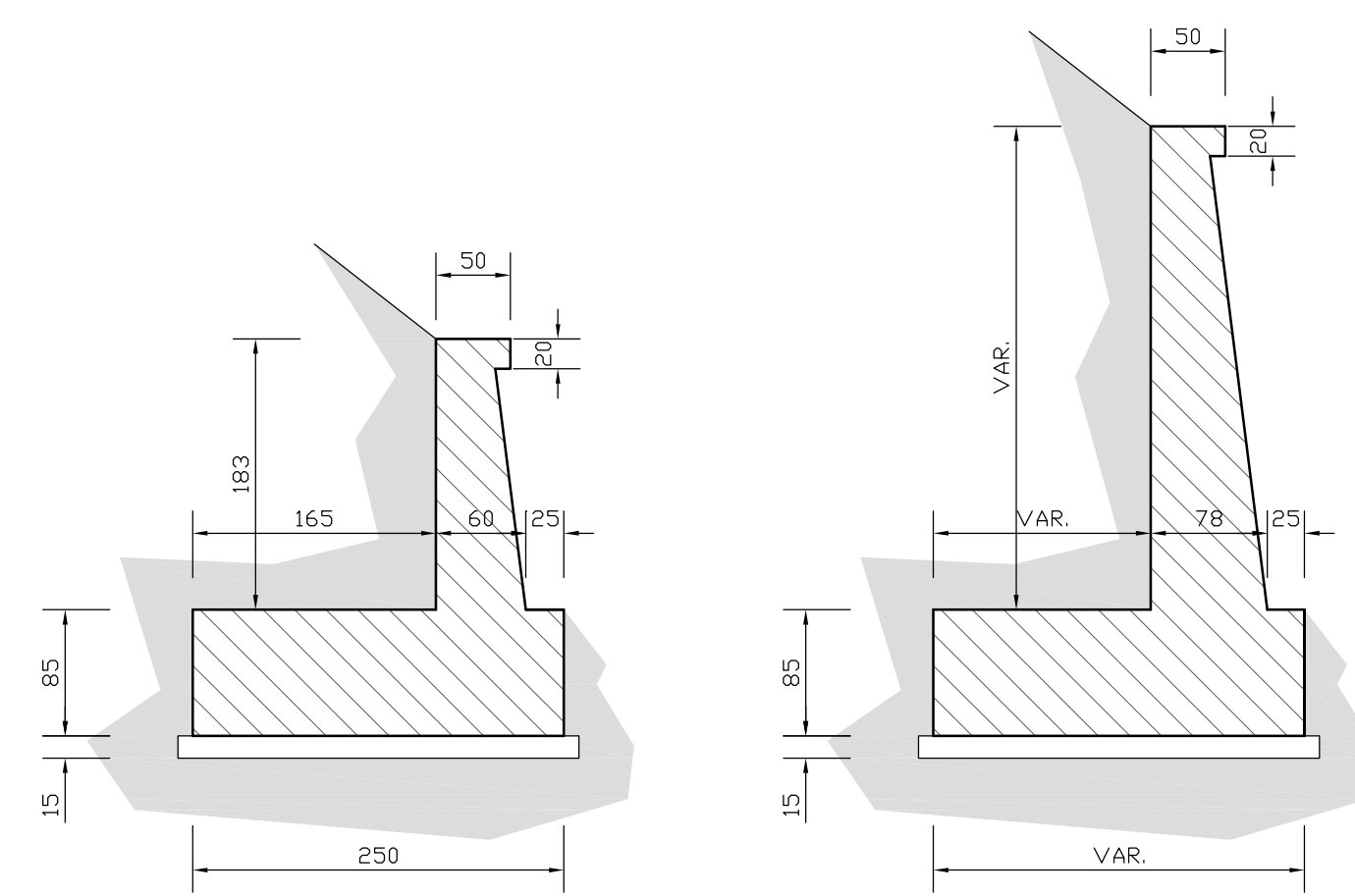
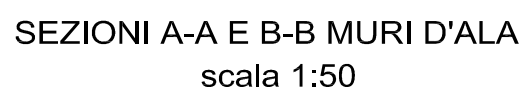
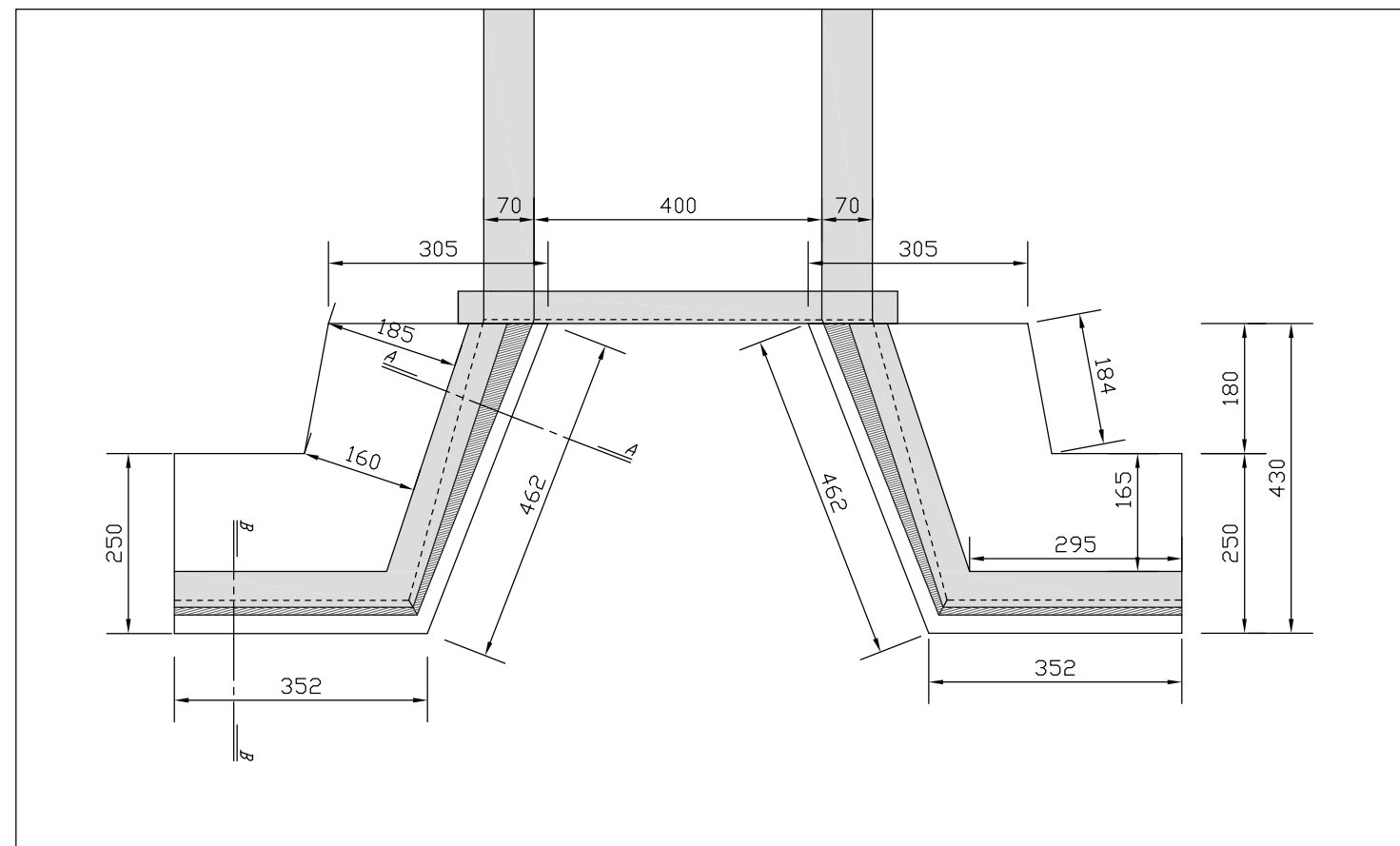
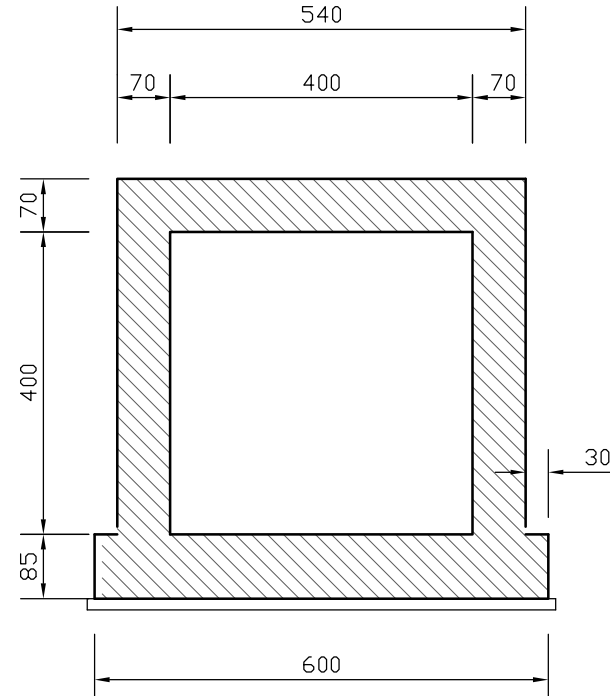
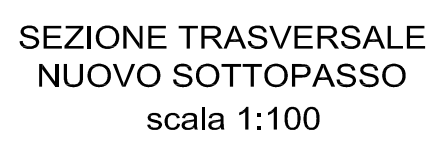
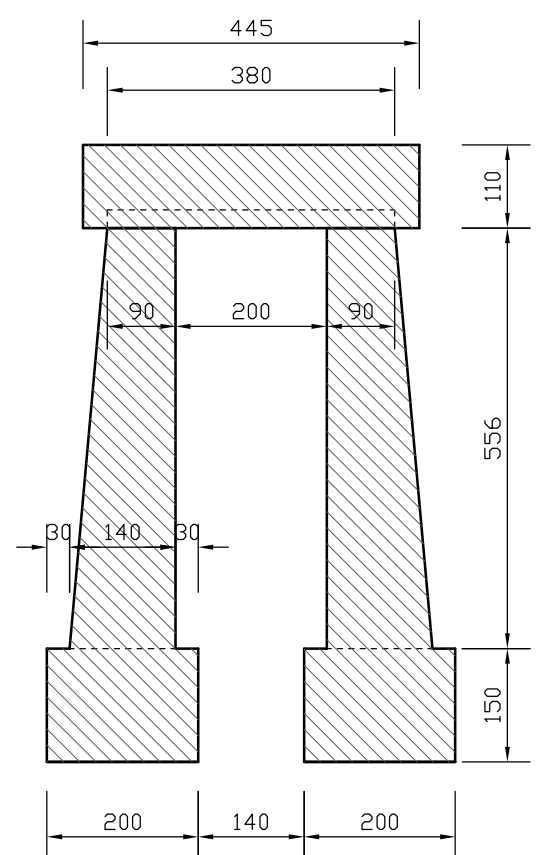
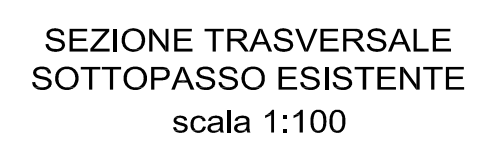
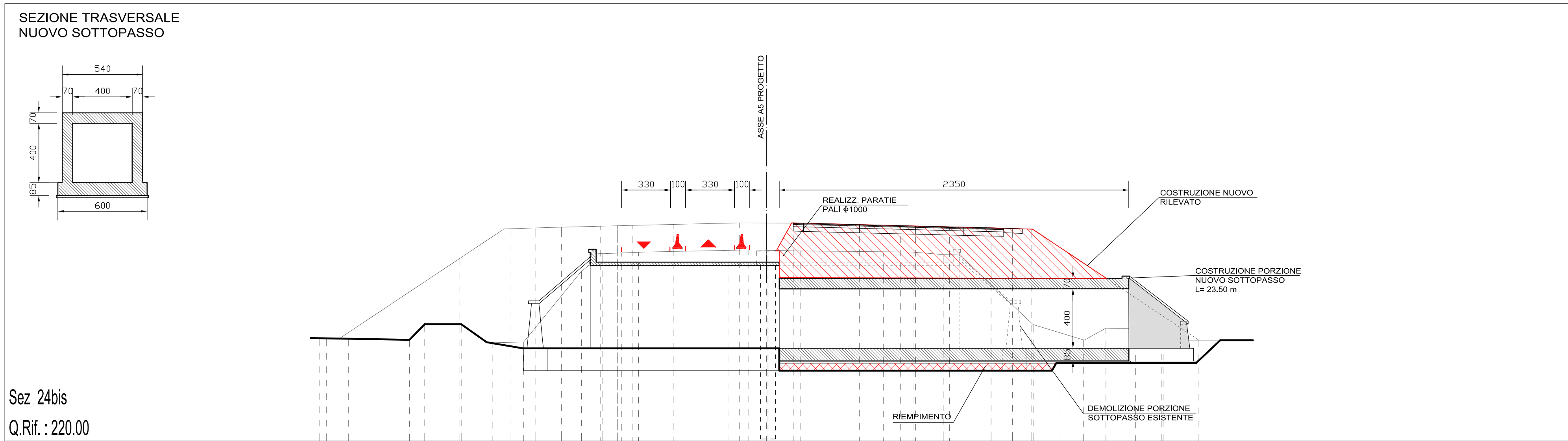
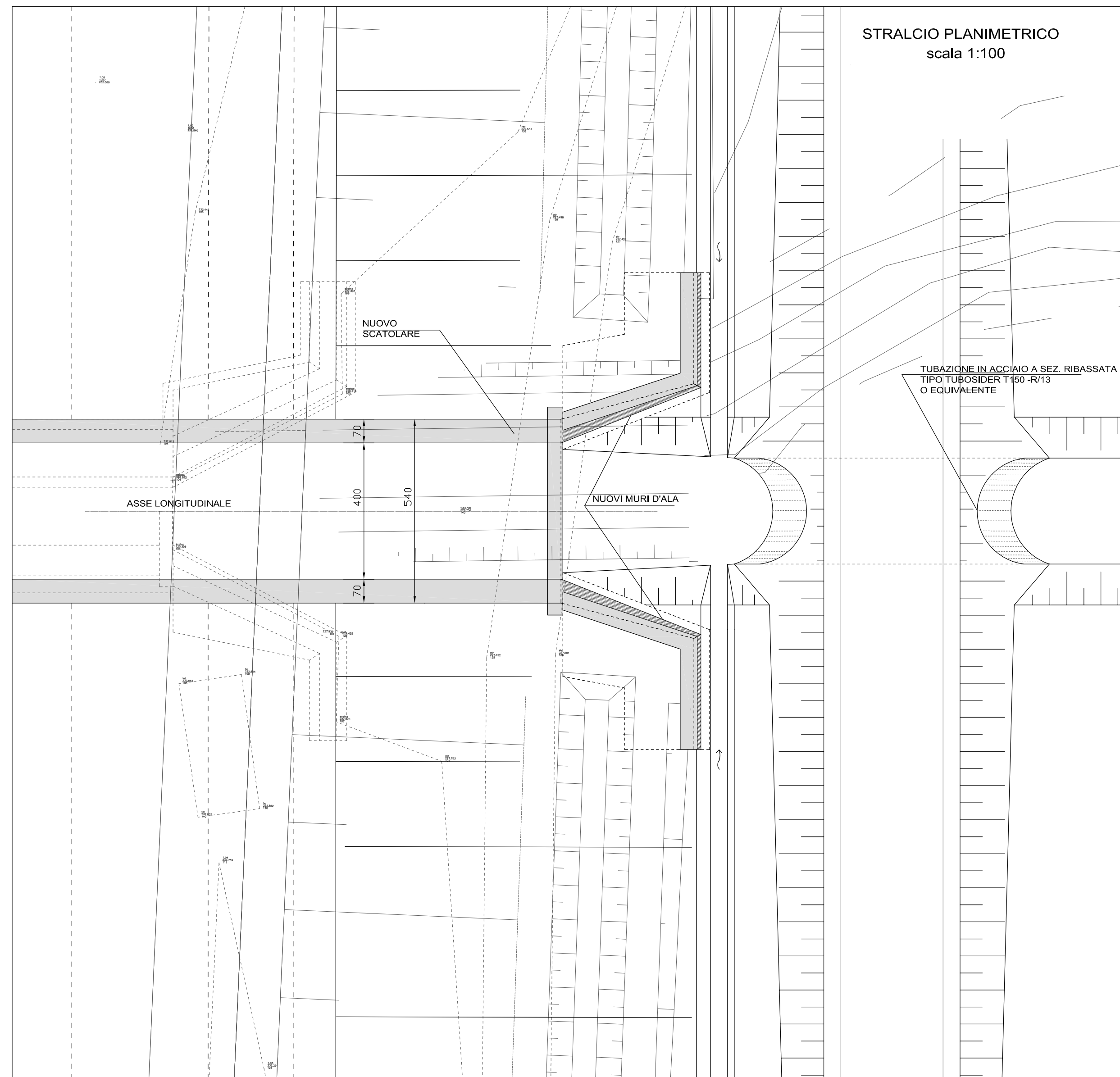
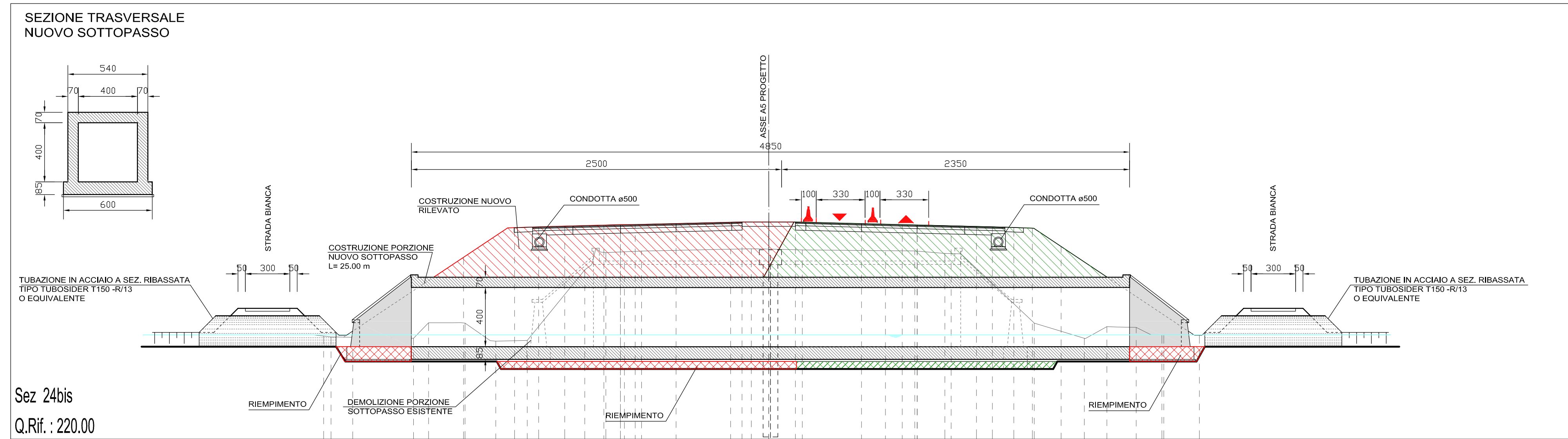


NOTA :  
DURANTE I LAVORI, PER LO STRETTO TEMPO  
NECESSARIO, SARA' DA DEVIARE PROVVISORIAMENTE  
IL RIO INTERESSATO NEL TORRENTE CHIUSELLA.  
(SI EVIDENZIA CHE NEL TRATTO SUCCESSIVO  
ALL'AREA INTERESSATA DAI LAVORI, IL CORSO  
D'ACQUA NON VIENE ATTUALMENTE UTILIZZATO AI FINI  
IRRIGUI)



NOTA :  
DURANTE I LAVORI, PER LO STRETTO TEMPO  
NECESSARIO, SARA' DA DEVIARE PROVVISORIAMENTE  
IL RIO INTERESSATO NEL TORRENTE CHIUSELLA.  
(SI EVIDENZIA CHE NEL TRATTO SUCCESSIVO  
ALL'AREA INTERESSATA DAI LAVORI, IL CORSO  
D'ACQUA NON VIENE ATTUALMENTE UTILIZZATO AI FINI  
IRRIGUI)



 <p><b>ATIVA</b></p>	<p><b>TORINO - IVREA - QUINCINETTO</b></p> <p><b>IVREA - SANTHIA'</b></p> <p><b>SISTEMA AUTOSTRADALE</b></p> <p><b>TANGENZIALE DI TORINO</b></p>	 <p><b>ATIVA</b></p> <p><i>Amministratore Delegato</i> Dott. Ing. <b>LUIGI CRESTA</b></p>				
<p><b>AUTOSTRADA A4/A5 - A5 TORINO QUINCINETTO</b></p> <p><b>IVREA SANTHIA'</b></p> <p><b>NODO IDRAULICO DI IVREA</b></p> <p><b>2° FASE DI COMPLETAMENTO</b></p>						
<p><b>PROGETTO DEFINITIVO</b></p>						
<p><b>PARTE STRUTTURALE - SOVRAPPASSI E SOTTOPASSI</b></p> <p><b>DEMOLIZIONE E RICOSTRUZIONE DEL TOMBINO</b></p> <p><b>SCATOLARE SUL FOSSO DELLA BORA AL km 36+858</b></p> <p><b>DISEGNO D'INSIEME</b></p>						
<p><b>IL PROGETTISTA</b></p>  <p><b>ATIVA ENGINEERING</b></p> <p><i>Il Direttore Tecnico</i></p> <p><b>Dott. Ing. ROBERTO PETRALI</b> ordine degli Ingegneri di Milano n° 14638</p>	<p><b>REDATTO</b></p> <p><b>IGEAS</b> <b>E. De Curti</b></p> <p><b>DATA</b></p> <p><b>GIUGNO 2012</b></p> <p><b>SCALA</b></p> <p><b>1:200</b></p>	<p><b>CONTROLLATO</b></p> <p><b>IGEAS</b> <b>M. Barale</b></p> <p><b>REVISIONE</b></p> <p><b>DATA</b></p>	<p><b>APPROVATO</b></p> <p><b>ATIVA ENGINEERING</b> <b>V. Palmisano</b></p>			
<p><b>UFFICIO</b></p>	<p><b>CONFERMA</b></p>	<p><b>N° PRODL</b></p>	<p><b>FASE</b></p>	<p><b>ARGOMENTO</b></p>	<p><b>N° ELABORATO</b></p>	<p><b>REV</b></p>
<p><b>SSP0101A0500PDSTR40200-</b></p>						